



# Cómo usar los elásticos.

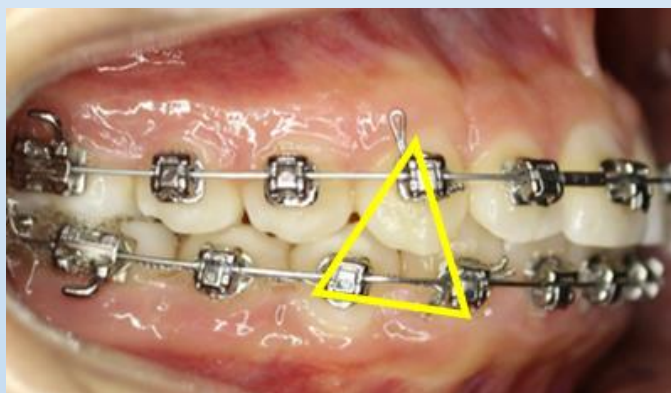
Es importante que sepas que cuando te indico usar elásticos el resultado dependerá 90% de ti, y debes usarlos diariamente para tener avances.

## INDICACIONES

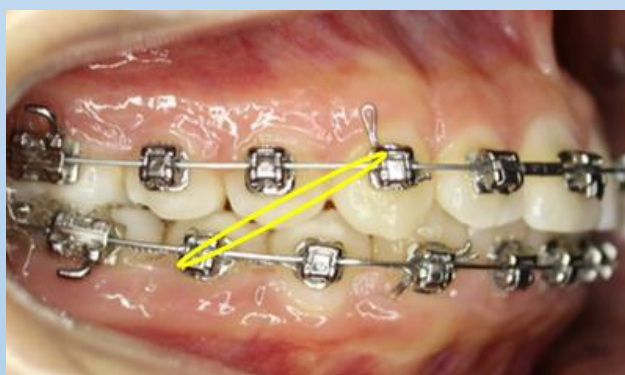
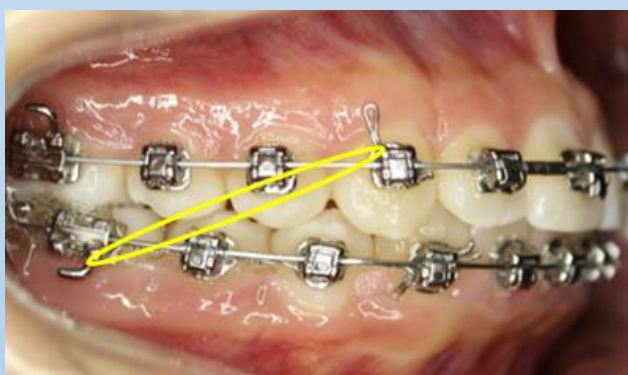
- Cada par de elásticos debe ser usado 24hrs.
- Si uno se rompe debes cambiar los dos.
- Retirarlos solo para comer y lavar la boca.
- Usarlos apoyados sobre los dientes indicados.

### ELÁSTICOS 1:

Del colmillo superior al colmillo y premolar inferior.



**ELÁSTICOS 2:** Del colmillo superior a la primera muela o al segundo premolar inferior.



**ELÁSTICOS 3:** Del colmillo inferior a la primera muela o al segundo premolar superior.

